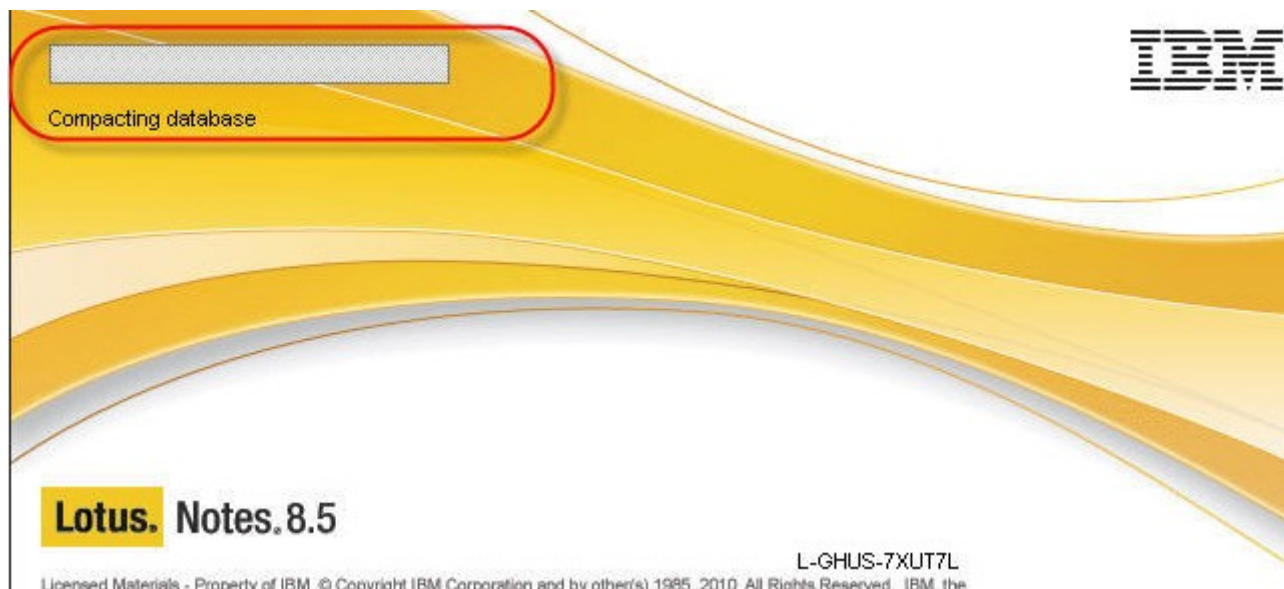


# Novinky v administraci R8.5.2



# Vynucení změny ODS u databází na klientovi

- Pomocí Desktop Settings politiky, záložka Mail, pole "Enable upgrade of all local NSF's to latest ODS version".
- Proměnnou NSF\_UpdateODS=1 v NOTES.INI klienta.
- Pokud neurčíme verzi pomocí proměnné Create\_R85\_Databases=1 nebo Create\_R8\_Databases=1, proběhne standardní převod do ODS51(R8.5).



# Managed Mail Replica

- Administrátorsky spravovaná replika poštovní databáze.
- Rozdíly oproti normální replice poštovní databáze:
  - vytváří se na pozadí, když uživatel pracuje na serverové replice
  - vytváření je kontrolováno z hlediska dopadu na výkon serveru (v případě že se vytváří více managed replik najednou)
  - po vytvoření uživatel pracuje přednostně s managed replikou
  - může být limitovaná administrátorem pomocí politiky
  - pokud se nenaleznou např. přílohy, automaticky se na pozadí dotáhnou ze serverové repliky
  - možnost nastavit odesílání mailů přes lokální mail.box
  - automatický fixup
  - automatické znovuvytvoření v případě porušení
- Nastavuje se přes Desktop Settings politiku, záložka Mail nebo přes proměnné v NOTES.INI na klientovi.
- U stávající lokální repliky poštovní databáze je možno provést konverzi na managed repliku.

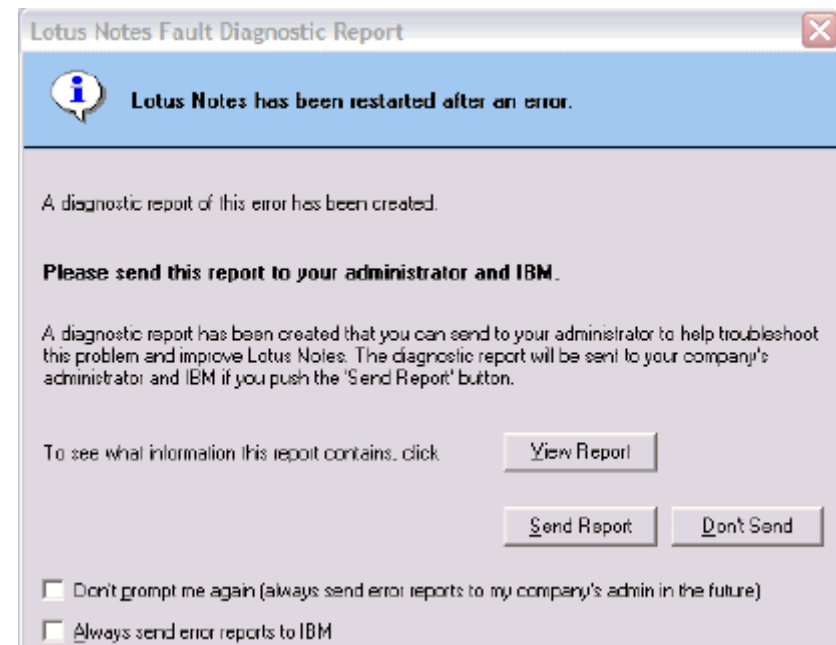
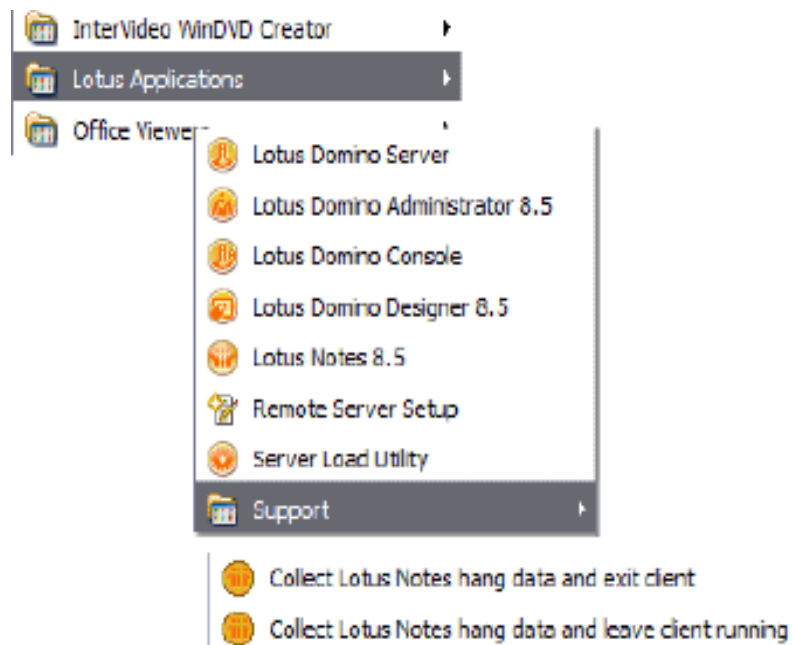
# Administrační účty pro správu pluginů

- Administrative Accounts - rozšíření managementu pro správu Eclipse-based pluginů.
- Umožňuje administrátorům nastavovat pluginy v sidebaru (Sametime, Connections, Feeds, Widgets).
- Nastavení se do klientských names.nsf dostává pomocí politiky nebo deploy.nsf.

Basics		Allow edits to the end user
Account name:	<input type="text" value="My STaccount"/>	
Account description:	<input type="text"/>	
Account type:	<input type="text" value="Sametime"/>	
Account server name:	<input type="text" value="Merkur/TCL-DigiTrade"/>	<input type="checkbox"/> Editable
Is primary Account:	<input checked="" type="checkbox"/> Yes	
Only from location(s):	<input type="text" value="*"/>	
Sametime Community Settings		Allow edits to the end user
Sametime Community port:	<input type="text" value="1533"/>	<input type="checkbox"/> Editable

# Hang Data Collection

- Umožňuje uživatelům odeslat informace o pádu nebo zamrznutí klienta LN administrátorům.
- Informace jsou odesílány po restartu klienta Lotus Notes.



# Automatic Corrupt Database Collection

- Nástroj pro odchyťávání poškozených databází.
- Při otevření poškozené databáze dojde k uložení její kopie (kopie ve smyslu OS) do separátního adresáře. Uloží se s speciální koncovkou .cor .
- Zapíná se a nastavuje přes NOTES.INI proměnné
  - DATABASE\_CAPTURE\_ENABLED
  - DATABASE\_CAPTURE\_LIMIT
  - DATABASE\_CAPTURE\_SIZE\_LIMIT
  - DATABASE\_CAPTURE\_DIRECTORY
- Možno vyvolat manuálně přes příkaz Domino konzoly – např. load dbcapture abc\red.nsf

# Změny v šablonách

- Byly provedeny změny v následujících systémových šablonách:
  - Adresní kniha (pubnames.ntf)
  - Directory Assistance (da.ntf)
  - Rezervace zdrojů (resrc.ntf)

# Domino Diagnostic Probe

- Java utilita dbopen.jar, slouží k monitorování odezvy Domino serverů R8.x na žádost o otevření konkrétní databáze.
- Pokud je překročen zvolený čas pro otevření databáze – spustí se NSD. NSD zapíše potřebné diagnostické data pro pozdější analýzu.
- Samostatný proces spouštěný z příkazové řádky OS (mimo Domino).
- Příklad spuštění ve Windows:  
`jvm\bin\java -jar dbopen.jar -d mail\domprobe.nsf -t 3 -p 30 -nsdoptions "-nomemcheck" -outfile C:\Domino\data\IBM_TECHNICAL_SUPPORT\DomPerfMon.txt`
- Příklad spuštění v Linuxu:  
`/opt/ibm/lotus/bin/java -jar /opt/ibm/lotus/bin/dbopen.jar -d mail/domprobe.nsf -t 3 -polling 45 -nsdoptions "-stacks" -outfile domperfmon.log`



# Lotus Notes preloader

- Volitelná funkcionálita. Zavádí některé knihovny Lotus Notes během startu OS.
- Výsledkem je rychlejší start klienta Lotus Notes.
- Určeno pro OS Microsoft Windows. Nejvíce efektivní v XP.
- Povoluje se při instalaci klienta - `SETUP /v"PRELOADNOTES=1"`
- Pokud je klient již nainstalován –  
HKEY\_LOCAL\_MACHINE\SOFTWARE\Microsoft\Windows\CurrentVersion\Run a přidat klíč  
IBM Lotus Notes Preloader s hodnotou cesty, např.: `C:\Program Files\IBM\Lotus\Notes\NNTSPRELD.EXE`

# Cluster Failover

- Nově rozšířena funkcionality failover na tyto činnosti:
  - Vytváření nových položek PIM (nový mail, kalendářová položka, úkol)
  - Otevření dokumentu v aplikaci
  - Otevření jiné složky nebo pohledu
  - Odpověď nebo postoupení s přílohou
  - Vytvoření mailu při současném výběru více dokumentů
  - Smazání jednoho nebo více dokumentů
  - Odeslání zprávy
  - Přepnutí pošty zpět na primární server když je opět ve stavu dostupný  
(funkční pokud je pošta otevřena z ikony záložek, ne z pracovní plochy!!!)

# Failover a IMAP

- Realizovatelné přes proxy nebo traffic management layer.
- Pokud se synchronizovaly složky přes IMAP a došlo k failover, synchronizace nemusela proběhnout správně, důvodem bylo stejné UIDVALIDITY na různých replikách.
- Nová proměnná `IMAP_UIDVALIDITY_ROOT=<n>`, kde `<n>` je číslo v rozsahu 0-255.
- Je nutno vypnout a znovu zapnout podporu IMAP na databázích přes „load convert -e“. Stačí provést pouze pro jednu repliku, nemusí být provedeno na všech replikách.

# Problémy Lotus Domino 8.5.2

- Verze 8.5.2 opravuje 1817 chyb (dle fixlistu).
- Minimálně 1 nová chyba se ihned objevila ;-)

## SPR# LMIL88Q62X

Users stop receiving mail and SMTP task on server shows 50-100% CPU utilization

- Hotfix opravující tuto chybu stahujte z IBM Fix Central.
- Fixpack 1 se očekává v průběhu Q4/2010.

# Podpora nových OS

- Windows 7
- MacOS 10.6.2 Snow Leopard

# Lotus Notes Traveler 8.5.2



# Podpora OS, zařízení

- Operační systémy:
  - Microsoft Windows 2003, 2008
  - **SUSE Linux® Enterprise 10.2 32-bit and 64-bit**
  - **SUSE Linux Enterprise 11 32-bit and 64-bit**
  - **Red Hat Enterprise Linux 5 32-bit and 64-bit**
- Zařízení:
  - Windows Mobile
  - Symbian OS
  - iPhone
  - iPod Touch
  - **iPad**

# Porty

- **Nově nemusíme otevírat port TCP 8642 (platí pouze pokud mobilní klient používá poslední verzi sw Lotus Notes Traveler)**





# Nový příkaz Domino konzole

- Tell traveler status

```
> tell traveler status
The Lotus Notes Traveler task has been
running since Wed Apr 07 21:01:39 EDT
2010.
The last successful device sync was on
Thu Apr 08 12:27:01 EDT 2010.
The overall status of Lotus Notes
Traveler is Green.
```